

## Thema: Nutzenmaximum I

### Welche Bedingung gilt im Haushaltsoptimum?

Bedingung:  $|\text{Steigung der Budgetgerade}| = |\text{Grenzrate der Substitution}|$

### Was versteht man unter stetiger Mengenvariation?

Stetige Mengenvariation bedeutet, dass jeder beliebige Teil einer Einheit konsumiert werden kann.

### Welche Annahmen werden im Haushaltsoptimum unterstellt?

(1) Vollständigkeit, (2) Transitivität, (3) Reflexivität, (4) Monotonie

**Präferenzen treffen keine Aussage ob ich lieber ein iPhone oder ein Galaxy haben möchte. Auch nicht ob ich ein Gut haben möchte oder nicht, sondern ob ...**

ich ein Konsumgüterbündel einem anderen vorziehe.

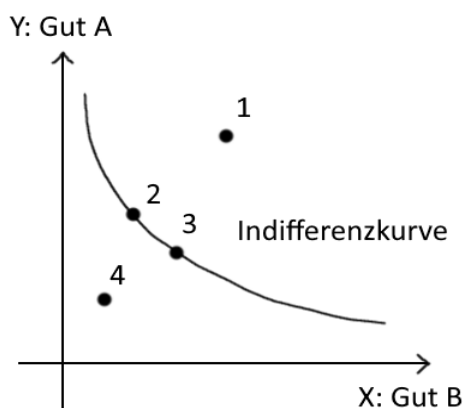
### Welche beiden Entscheidungen trifft ein Haushalt?

(1) Konsumententscheidung, (2) Einkommenserzielung

### Welche zwei Grundlagen sind die Basis rationaler Entscheidungen?

(1) Die zur Wahl stehenden Alternativen, (2) Die persönlichen Ziele

### Beurteilen Sie den Nutzen der vorliegenden Punktwerte der Grafik.



(1) Besser, (2) und (3) Gleicher Nutzen, (4) Schlechter

### Was versteht der Volkswirt unter Konvexität der Präferenzen?

Eine Menge (Bessermenge) ist konvex, wenn mit zwei Punkten auch das gerade Verbindungsstück in der Menge enthalten ist, also Durchschnitte sind besser als Extreme.