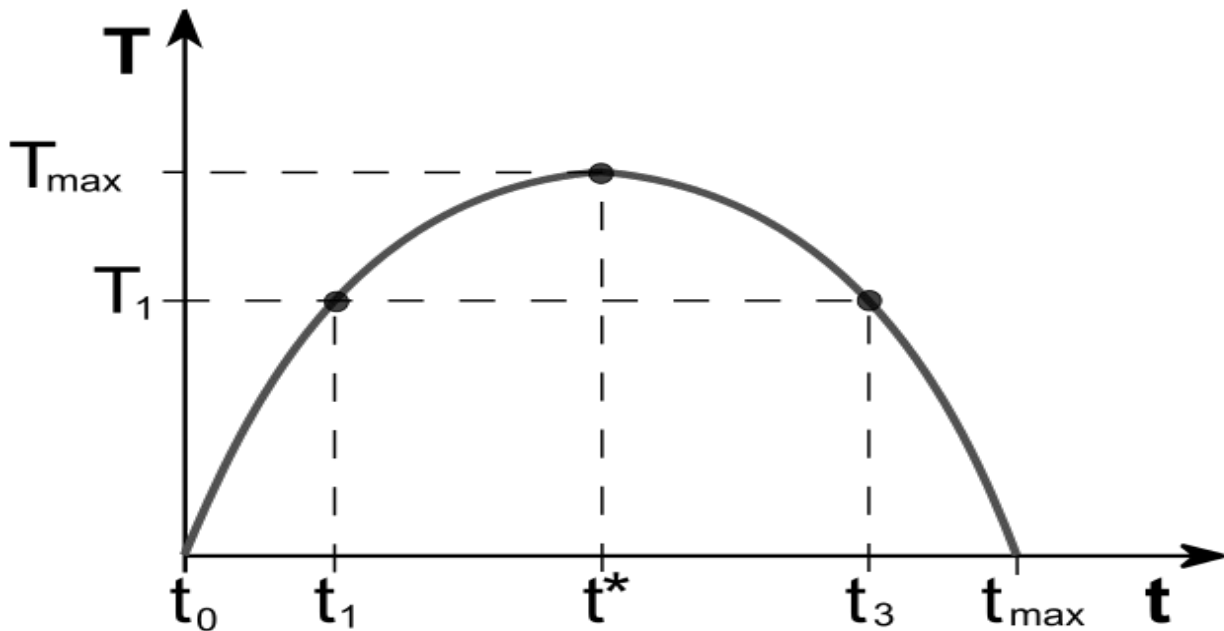


## Thema: Laffer-Kurve

### Was versteht man unter der Laffer-Kurve?

Die Laffer-Kurve ist eine finanzwissenschaftliche Hypothese, der zufolge die Steuereinnahmen mit steigendem Steuersatz erst steigen, dann nach Erreichen eines Maximums wieder sinken.

### Skizzieren Sie die Laffer-Kurve in ein geeignetes Koordinatensystem.



T: Steuerbetrag

t: Steuersatz

### Erklären Sie den Verlauf der Laffer-Kurve.

# Effekt - Mechanisch

Bei gegebener Bemessungsgrundlage erhöht sich das Steueraufkommen, wenn sich der Steuersatz erhöht.

# Effekt - Verhaltensanpassung

Durch die Steuererhöhung vermindert sich die Bemessungsgrundlage.

### Nennen Sie die Exit-Mechanismen. Geben Sie anschließend ein Beispiel an, wo diese Mechanismen vorkommen.

# Exit-Mechanismen: Auswanderung, Änderung des Konsumverhaltens, Einschränkung der wirtschaftlichen Aktivität und Steuerhinterziehung

# Beispiel: Einkommensbesteuerung